

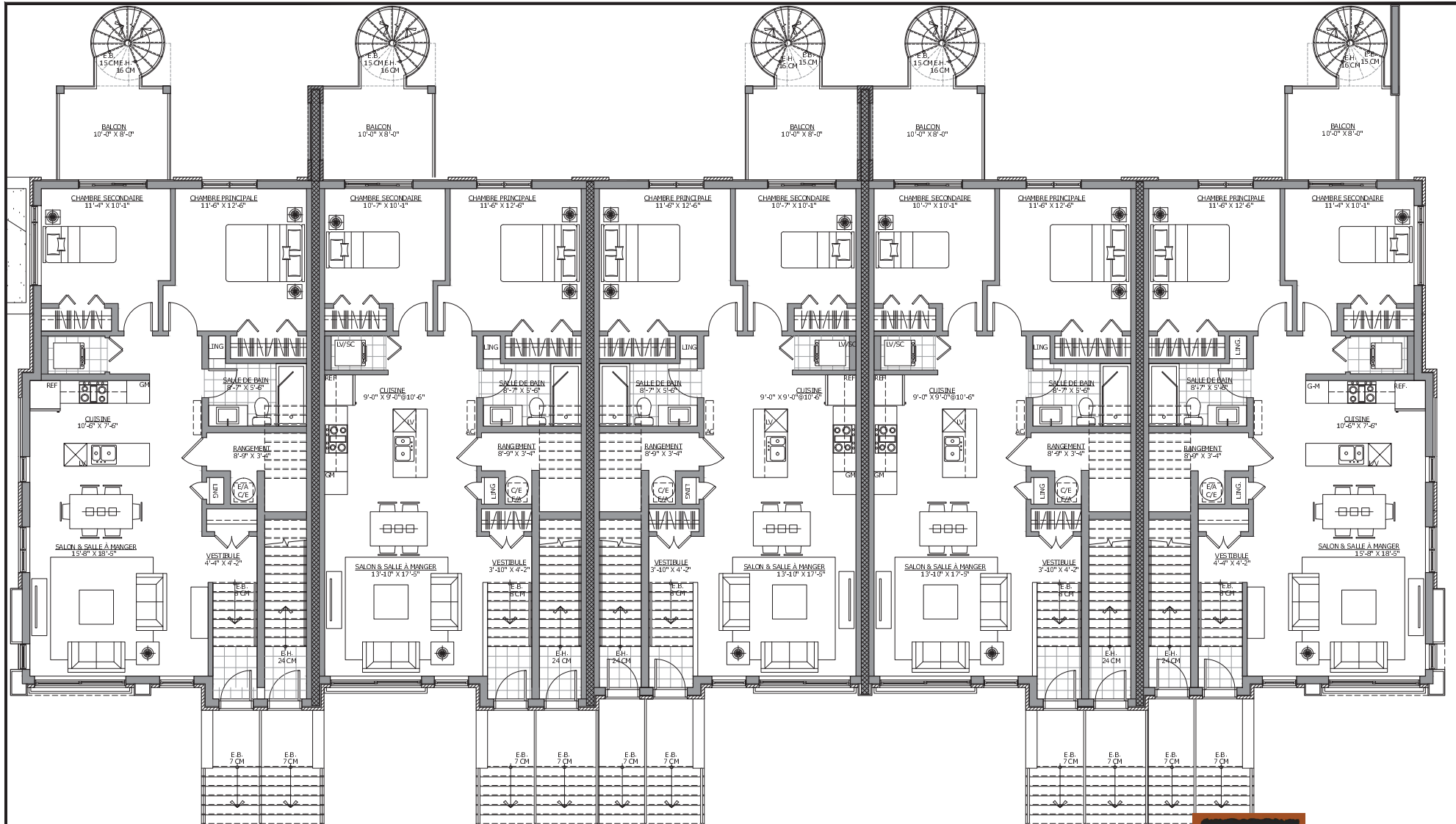
Veridis - Triplex Horizon E-F
 Rue Péleadeau, Laval (Québec) 14-517DR

Plan du 1e Étage



TLA Siège social: 2372, boulevard St-Martin Est
 2ème étage, Laval (Québec) Canada H7E 5A4
 t: 450.629.9992 f: 450.629.9994
 e: info@tlarchitectes.com
 Courriel autocad: atelier@tlarchitectes.com
 Internet: www.tlarchitectes.com

Échelle: 1/8" = 1'-0" 2016-12-21





Veridis - Triplex Horizon E-F

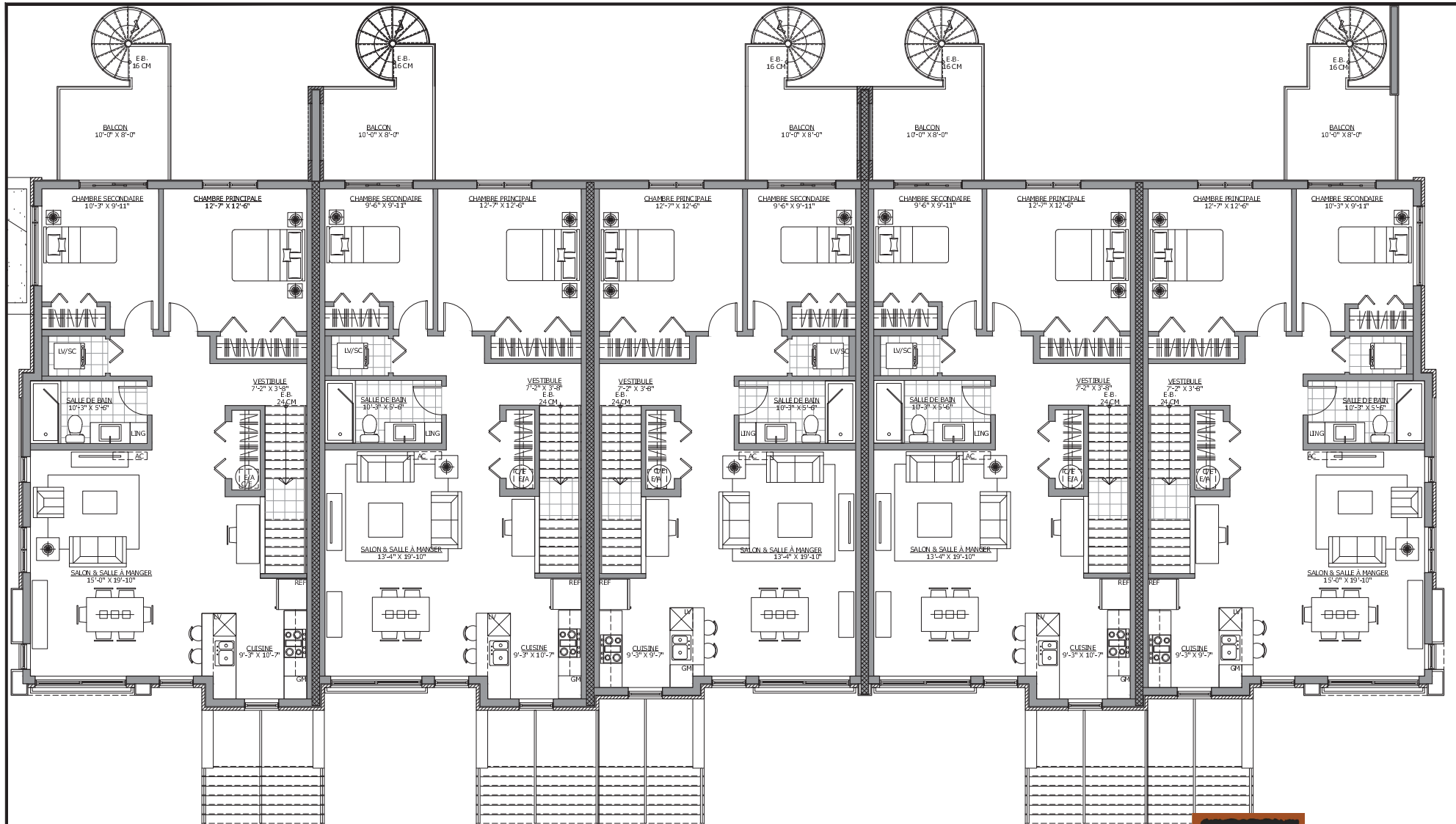
Rue Péladeau, Laval (Québec) 14-517DR

Plan du 2e Étage

Échelle: 1/8" = 1'-0" 2016-12-21



TLA Siège social: 2372, boulevard St-Martin Est
2ième étage, Laval (Québec) Canada H7E 5A4
t: 450.629.9992 f: 450.629.9994
e: info@tla-architectes.com
Courriel autocad: atelier@tla-architectes.com
Internet: www.tla-architectes.com



Veridis - Triplex Horizon E-F
 Rue Péladeau, Laval (Québec) 14-517DR

Plan du 3e Étage



TLA Siège social: 2372, boul. St-Martin Est
 2^{ème} étage, Laval (Québec) Canada H7E 5A4
 t: 450.623.0662 f: 450.620.9904
 e: info@tla-architectes.com
 Courriel autocad: atleier@tla-architectes.com
 Internet: www.tla-architectes.com

Échelle: 1/8" = 1'-0" 2016-12-21

04/11